



## 7. Poieni

Sarmizegetusa – Poieni – Valea Criva – Densuș – Peșteana – Breazova – Sarmizegetusa



**Timaproximativ de parcurgere:** 4 ore

**Distanță parcursă:** 29,1 km

**Diferență de altitudine:** ca. 300 m

**Suprafață:** drum asfaltat, drum pietruit, drum de pământ, potecă;

**Grad de dificultate:** mediu

**Probleme:**

- Drumul de coborâre spre Poieni este mai puțin vizibil deoarece nu mai este utilizat; vor fi copaci doborâți, iar spre final drumul se va transforma în potecă;
- Există pericolul de rătăcire pe segmentul între Sarmizegetusa și Poieni; în principiu, trebuie să urmăriți întotdeauna drumul cel mai folosit, tot timpul în urcare până într-o poiană largă de unde începeți să coborâți.

**Inedit:**

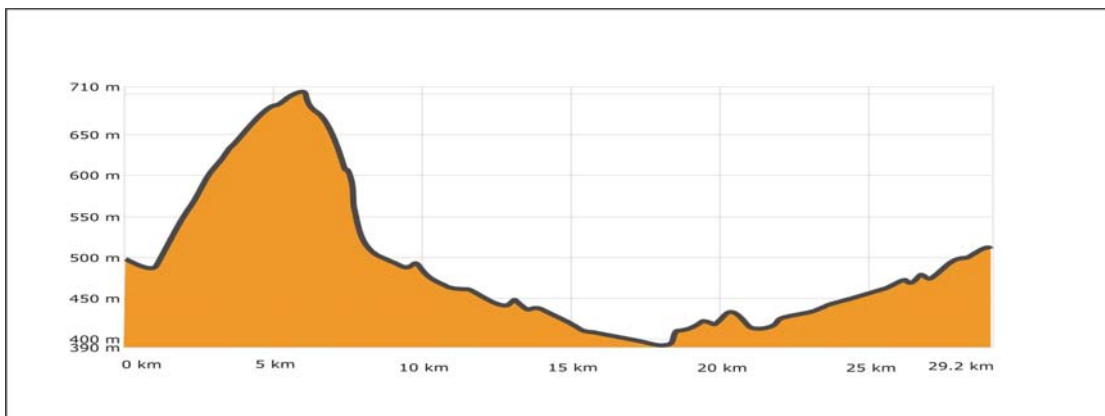
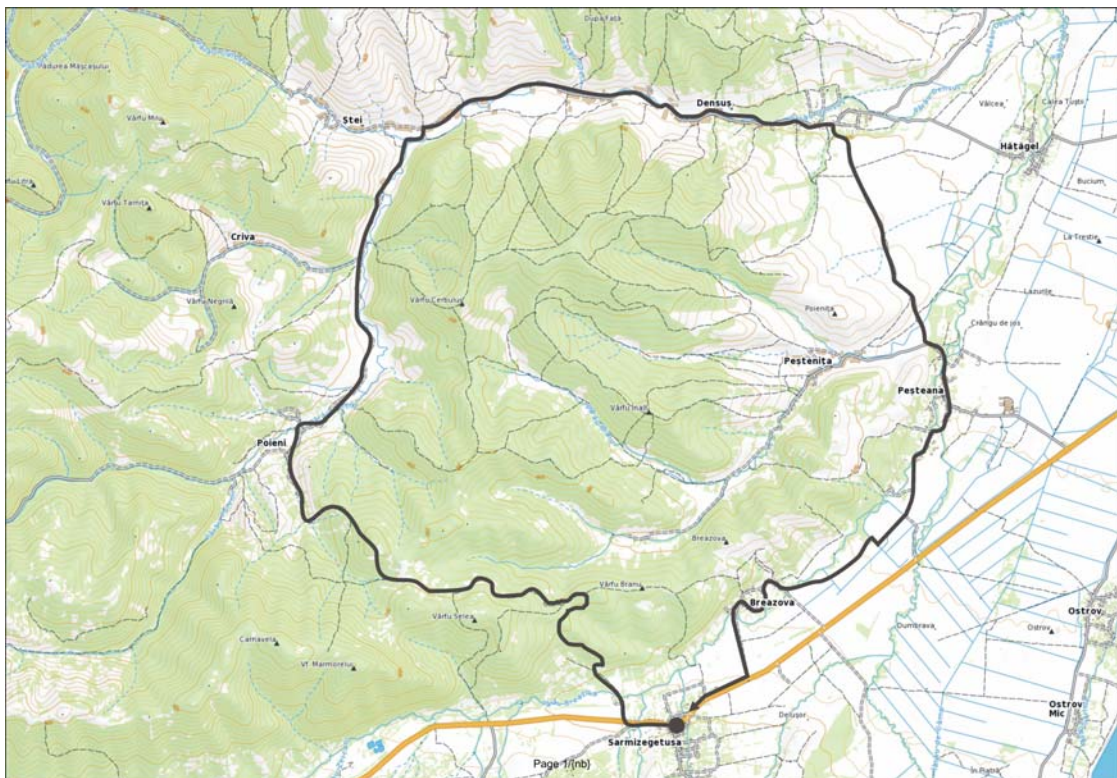
- Bisericile medievale din Densuș și Peșteana, biserica reformată din Peșteana, Muzeul Satului Hațegan, Valea Vulcanilor.

Din centrul Sarmizegetusei, porniți în sensul de mers spre Caransebeș. Chiar la ieșirea din sat, în dreptul semnului rutier, faceți dreapta pe un drum pietruit. Continuați să mergeți tot înainte pe acesta, în timp ce treceți de alte drumuri ce se intersectează din dreapta și din stânga. Nu după mult timp drumul intră în pădure și începe să urce. În pădure vor fi mai multe intersecții, însă tot timpul trebuie să urmați drumul cel mai folosit, sau cu ogașurile cele mai mari. Urcușul continuă până ajungeți într-o poiană largă unde drumul se ramifică în mai multe părți. Aici trebuie să urmați drumul din dreapta care continuă pe curbă de nivel și intră în pădure, după care începe să coboare ușor. Drumul continuă prin pădurea deasă și pe anumite segmente devine mai puțin vizibil, apar copaci doborâți pe drum sau uneori are aspect de cărare. La ieșirea din pădure veți vedea deja jos, în vale, primele gospodării din Poieni. Aici drumul se pierde complet, iar până în vale puteți urma una din cărările folosite de animale. Ajunși jos, coborâți până la prima intersecție și faceți dreapta pe drumul asfaltat. Uurmați drumul asfaltat până în Ștei, iar acolo faceți dreapta spre Densuș. Din loc în loc veți vedea panouri informative despre geologia locului și în special despre vulcanii ce erau în această zonă acum mai bine de 65 de milioane de ani. În centrul comunei Densuș puteți vizita biserica medievală.

Din centru, traseul continuă la vale și face dreapta pe primul drum asfaltat. Urați și coborâți dealul ce separă cele două văi, iar la următoarea intersecție faceți stânga și intrați în Peșteana. Aici puteți vizita biserica medievală, Muzeul Satului Hațegan sau biserica reformată.

Traversați satul mergând tot înainte, fără să faceți stânga spre drumul național. La ieșire din sat asfaltul se termină și începe un drum pietruit. Continuați pe acesta până la o curbă de 90 de grade spre stânga unde urmați drumul de pământ ce continuă drept înaintem, pe la marginea terenurilor cultivate.

La un moment dat drumul face două curbe, una la dreapta și una la stânga, iar nu mult după această ultimă curbă din drum se va desprinde spre dreapta o potecă. La 10 metri după intrarea pe această potecă drumul virează puternic spre stânga și va ieși în DN. Continuați pe potecă, pe malul râului, până ajungeți în Breazova. Aici faceți dreapta, traversați satul și intrați pe drumul pietruit ce continuă câteva sute de metri până iese în DN. La intersecția cu DN-ul faceți dreapta și în scurt timp ajungeți în Sarmizegetusa.



Accesați site-ul [www.eco-romania.ro](http://www.eco-romania.ro) sau [www.turismrezezat.ro](http://www.turismrezezat.ro) pentru a descărca track-ul GPS al acestuia.

Pentru o mai ușoară orientare în teren vă recomandăm să folosiți harta "Țara Hațegului - Retezat", disponibilă în numeroase locații din destinație și pe site-urile [www.eco-romania.ro](http://www.eco-romania.ro) și [www.zenithmaps.com](http://www.zenithmaps.com)