



6. Poiana Pelegii

Râu de Mori – Brazi – Valea Râului Mare – barajul Gura Apei (Tomeasa) – Valea Lăpusnicului Mare – Gura Bucurii – retur



Timp aproximativ de parcurgere: 6-7 ore

Distanță parcursă: 91,6 km

Diferența de altitudine: ca. 1490 m

Suprafață: drum asfaltat, drum pietruit;

Grad de dificultate: greu

Probleme:

- Circulația auto de pe secțiunea de drum asfaltat.

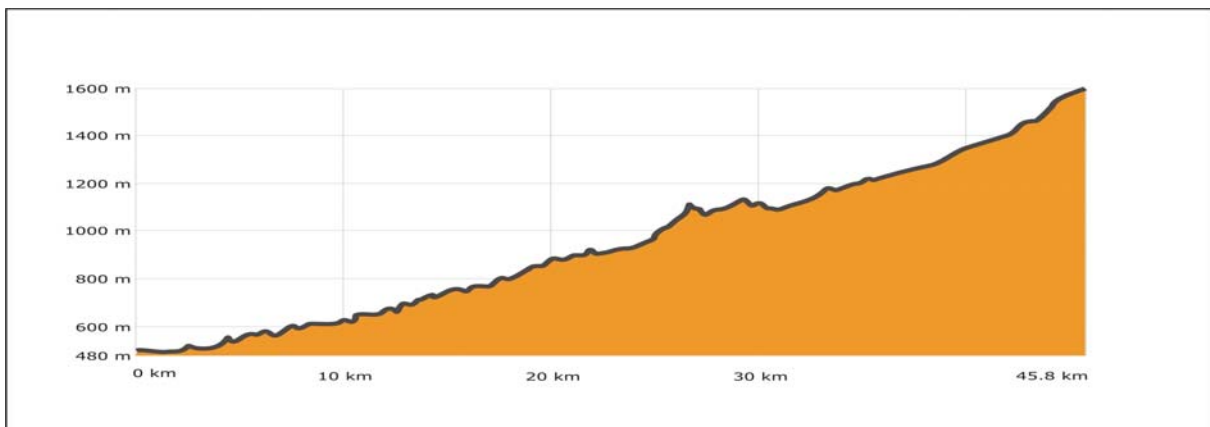
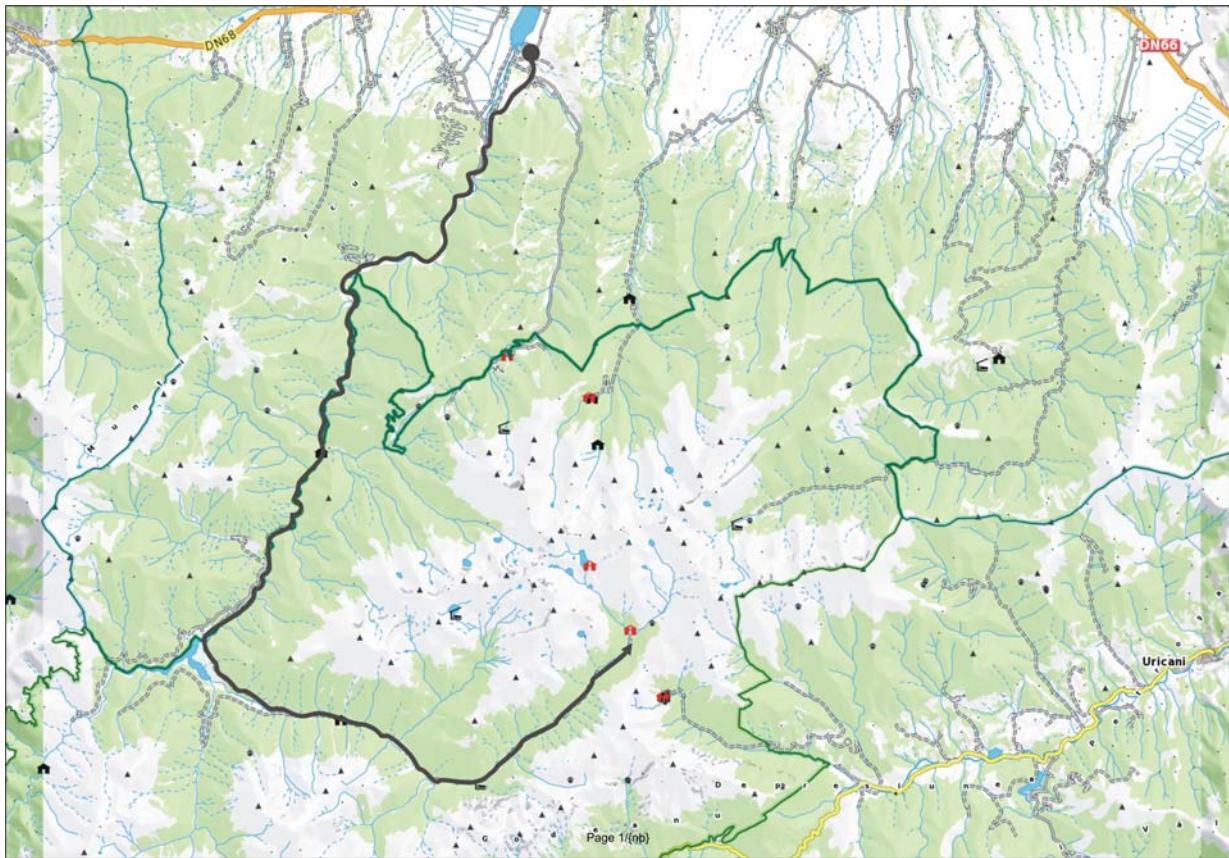
Inedit:

- Puteți ajunge până la Gura Bucurii, iar mai apoi, pe jos, până în Poiana Pelegii;
- Este una din puținele variante din Retezat de a intra cu bicicleta așa de mult în munte.

La intersecția din centrul comunei Râu de Mori se urmează drumul din dreapta spre Brazi. După 3 km se ajunge în colonia Brazi, se trece pe lângă centrul sportiv aflat în partea stângă și la prima intersecție după pod se intră la stânga pe valea Râului Mare. Se urmează drumul asfaltat și după 28 de km de urcare se ajunge pe barajul lacului de acumulare Gura Apei sau Tomeasa. Aici se cotește la stânga peste baraj și se ajunge la punctul de intrare în parc, Gura Apei.

Este necesară achitarea tarifului de vizitare, valabil timp de o săptămână. Urmează un drum pietruit, pe unele porțiuni accidentat, până la Cabana Rotunda, în momentul de față închisă publicului. De la cabană și până în zona refugiului Stănuleți drumul devine mai accesibil, apoi panta începe să se înăsprească și ajunge în final la capătul drumului în locul numit Gura Bucurii. De aici se poate traversa pe jos pârâul și ajungeți în 5 minute în Poiana Pelegii.

Întoarcerea se face pe același traseu.



Accesați site-ul www.eco-romania.ro sau www.turismretezat.ro pentru a descărca track-ul GPS al acestuia.
Pentru o mai ușoară orientare în teren vă recomandăm să folosiți harta "Țara Hațegului - Retezat", disponibilă în numeroase locații din destinație și pe site-urile www.eco-romania.ro și www.zenithmaps.com