

10. Stâna din Râu

Râu Bărbat – Hobița – DF Râu Bărbat – Stâna din Râu



Timaproximativ de parcurgere: 6 ore

Distanță parcursă: 51,6 km

Diferența de altitudine: ca. 1070 m

Suprafață: drum asfaltat, drum pietruit;

Grad de dificultate: greu;

Probleme:

- Refugiul este puțin ascuns;
- Se fac exploatări forestiere, iar în unele cazuri lemnele sunt trase direct pe drum; de asemenea, numeroase camioane tranzitează zona.

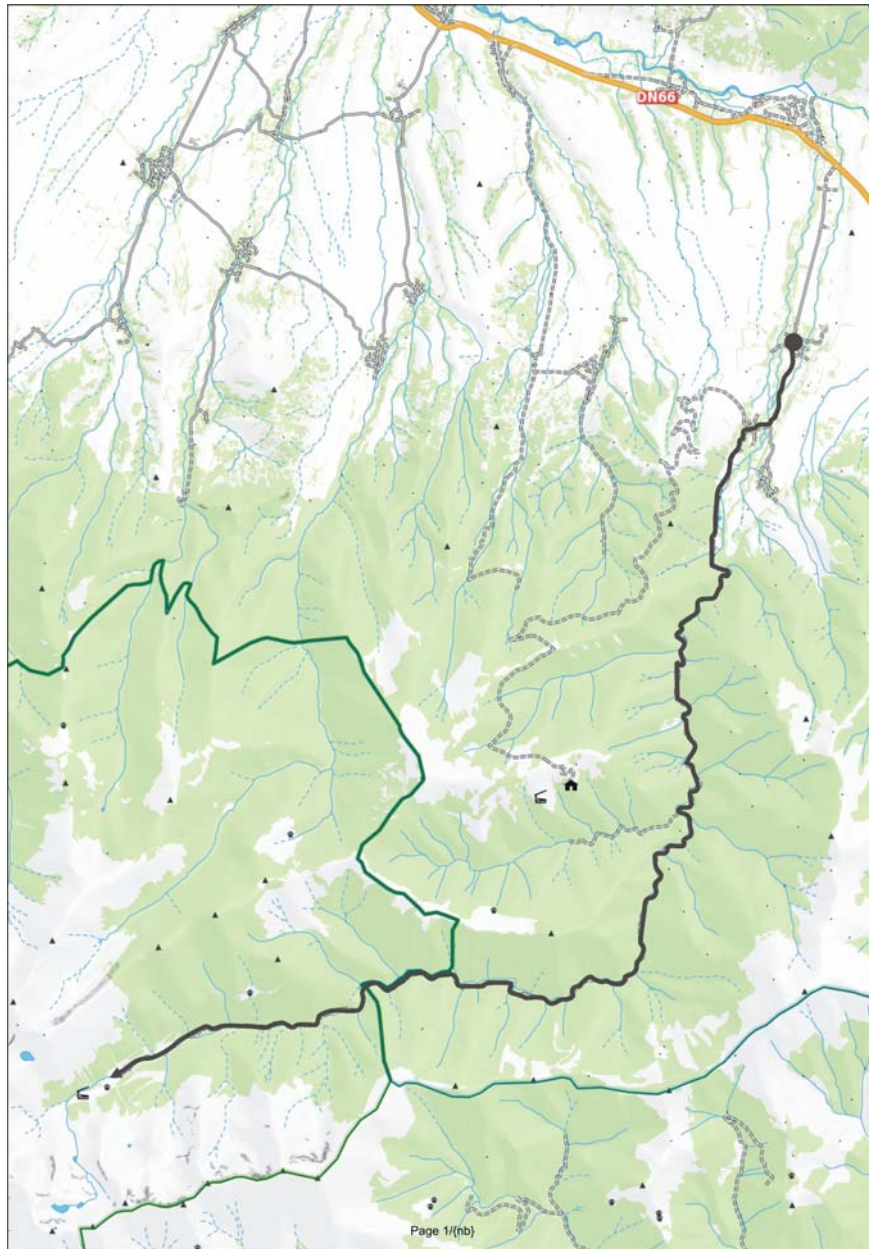
Inedit:

- Este traseul care ajunge la cea mai mare altitudine (1500 m)
- Se ajunge chiar sub vârful Păpușa Mică

Se pornește din Râu Bărbat și se merge spre Hobița (se poate merge și din Pui). De aici se urmează indicatorul turistic spre Stâna din Râu. Drumul urcă lent, iar cam la doi kilometri după ieșirea din sat întâlnim Râul Bărbat.

De aici drumul urcă de-a lungul râului, pe stânga sau pe dreapta, până la Stâna din Râu. La capătul drumului vom întâlni mai multe panouri informative cu Parcul Național Retezat, iar drumul se continuă cu un pod din lemn. Mai sus de pod drumul devine accidentat și urcă susținut până la stână și de acolo puțin mai sus până pe un platou bolovănos, iar la dreapta și mai jos de acesta este refugiul montan.

Drumul de întoarcere este același, în sens invers.



Accesați site-ul www.eco-romania.ro sau www.turismretezat.ro pentru a descărca track-ul GPS al acestuia. Pentru o mai ușoară orientare în teren vă recomandăm să folosiți harta "Țara Hațegului - Retezat", disponibilă în numeroase locații din destinație și pe site-urile www.eco-romania.ro și www.zenithmaps.com